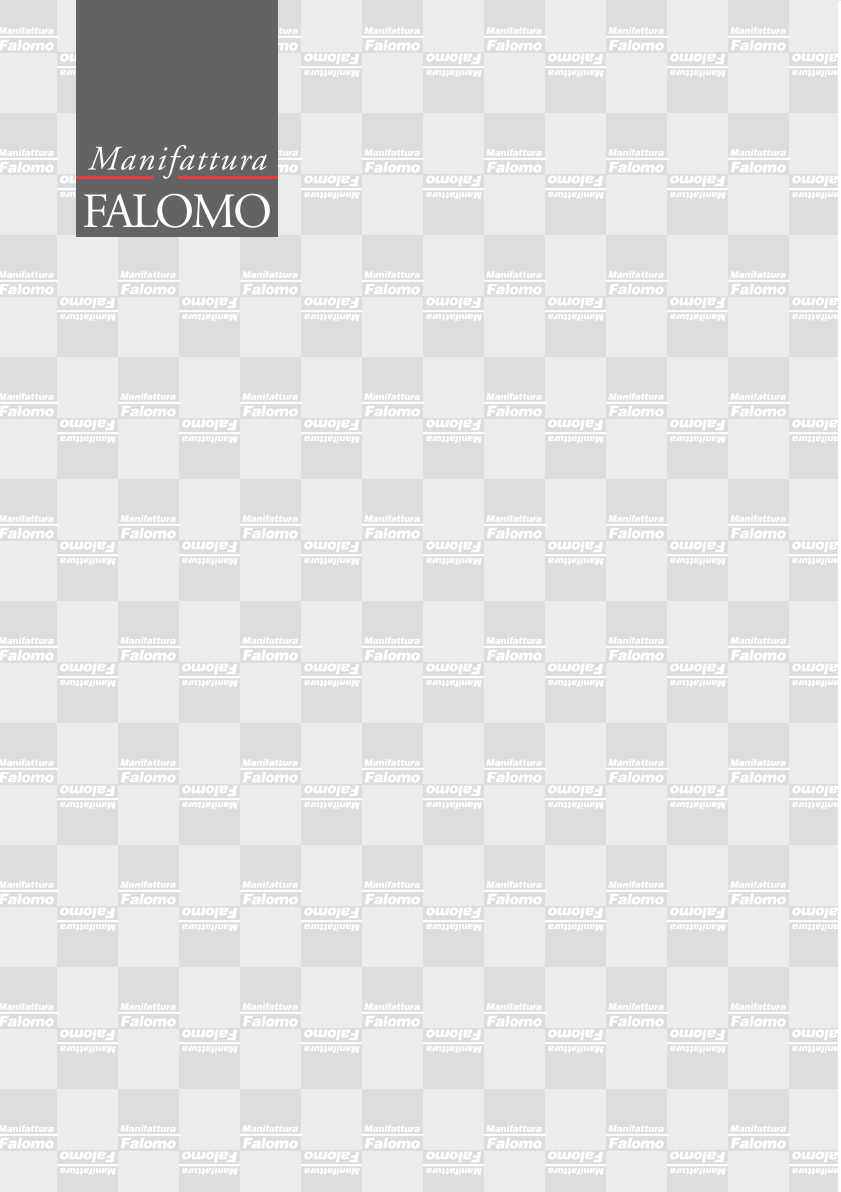




Manifattura FALOMO
 via Feletti 21
 33075 Morsano al Tagliamento -PN- ITALY
www.manifatturafalomo.com
info@manifatturafalomo.it





Manifattura
FALOMO

GARANZIA

Consigli per la cura

GARANTIE
Pflegehinweise

GUARANTEE
Tips for care

GARANTIE
Conseils de d'entretien

il **S**anodormire





Manifattura
FALOMO

GARANZIA

**Carta di GARANZIA
GARANTIEKARTE
GUARANTEE CARD
BON DE GARANTIE**

Timbro e indirizzo del punto vendita
Adresse des Händlers
Address of the shop
Adresse du point de vente

Data di acquisto
Lieferdatum
Date of delivery
Date de livraison

Firma dell'acquirente
Unterschrift des Käufers
Signature of the buyer
Signature de l'acheteur





it **S**ano dormire





Congratulazioni avete scelto bene!

Ci congratuliamo con voi per l'acquisto del vostro sistema letto Manifattura FALOMO. Vi siete così decisi per un sonno ristoratore e sano per diversi anni. Ora fate parte della grande famiglia che da tempo gode - notte dopo notte - di questi privilegi.

Vi ringraziamo per la fiducia accordata al nostro punto di vendita Manifattura FALOMO. Con i nostri prodotti e i loro pregi vogliamo dimostrarvi di esserne degni.

Qualora, in un primo tempo stando coricati, provaste una sensazione strana, state tranquilli, è normale. Il vostro corpo e lo spirito devono adeguarsi al nuovo comfort. Se seguite le nostre istruzioni per l'uso e i consigli per la cura elencati nelle pagine seguenti, il sistema letto Manifattura FALOMO vi offrirà a lungo gioia relax e comfort.

Condizioni di garanzia

1) Per tutti i prodotti Manifattura FALOMO acquistati presso un punto vendita ufficiale Manifattura FALOMO concediamo - tenuto conto dei punti 2-5, una garanzia di 5 anni. La stessa entra in vigore a partire dalla data di fornitura e si riferisce ai difetti del materiale o di fabbricazione. Ci riserviamo di sostituire un prodotto difettoso.

2) I materassi e le sospensioni a listelli sono concepiti come sistema letto, perciò fatti rigorosamente l'uno per l'altro. Se un materasso Manifattura FALOMO viene abbinato ad un piano letto non adeguato, non possiamo accettare richieste di prestazioni in garanzia.

3) Per i primi due anni dalla data di acquisto offriamo su tutti i prodotti Manifattura FALOMO una garanzia totale. In questo periodo avviamo a tutti i danni riconducibili a errori di materiale o di fabbricazione, mediante la sostituzione gratuita, qualora il prodotto non sia riparabile. Dal terzo anno dalla data di acquisto entra in vigore una garanzia a scalare, sul prezzo di vendita secondo la seguente tabella:

Valori d'acquisto riconosciuto:

1° anno	100%
2° anno	100%
3° anno	80%
4° anno	60%
5° anno	40%

L'importo riconosciuto viene detratto dal prezzo d'acquisto del nuovo materasso

A carico dell'acquirente sono i costi di trasporto, andata e ritorno, fino al punto vendita dove è stato effettuato l'acquisto e viene richiesta la prestazione in garanzia (qualora non fosse possibile fino alla nostra sede). In seguito alla nostra prestazione in garanzia, il periodo di garanzia corrente non viene interrotto e non ne viene iniziato uno nuovo.

4) I seguenti articoli sono coperti da una garanzia totale di 2 anni:
- Motori elettrici e parti elettroniche (esclusi i pezzi soggetti all'usura, quali le batterie, ecc.).
- Supporti dei listelli delle reti.
- Guanciali.
- Coprirete e fodere trapuntate.

5) Sono esclusi dalle condizioni di garanzia:
- Difetti dovuti a trattamento o uso inadeguato (uso della forza, sovraccarico, modifiche eseguite dall'acquirente, piano di appoggio inadeguato).
- Difetti riconducibili alla naturale usura.
- Fodere e maniglie dei materassi e altri rivestimenti in stoffa.
- Tracce di sporcizia, p.es macchie di muffa e/o liquidi organici.
- Danni indiretti.

6) I diritti di garanzia possono essere richiesti presso ogni punto vendita ufficiale Manifattura FALOMO. Il diritto viene certificato dal presente libretto di garanzia e dallo scontrino fiscale comprovante la data d'acquisto.

Garanzia speciale Manifattura FALOMO

Gli acquirenti di prodotti Manifattura FALOMO ricevono dai punti vendita Manifattura FALOMO una garanzia supplementare che va ben oltre a quella prevista dalla regolamentazione legale in fatto di garanzia. Questa garanzia speciale Manifattura FALOMO vale in tutti i Paesi dove sono presenti punti vendita ufficiali Manifattura FALOMO.



I piani letto

Regolazione manuale della testata e della zona dorsale.
A seconda della versione la vostra sospensione a listelli può essere munita di due possibilità di regolazione. Evitate un danneggiamento dovuto allo stare seduti o in piedi sulla testata o sull'elemento dorsale alzati.

Reti regolabili elettricamente

Se in posizione non orizzontale dovesse verificarsi una mancanza di corrente, potete comunque riportare il vostro letto in posizione di caricamento grazie al meccanismo di sicurezza (motore tipo B).

Listelli elastici

I listelli elastici contribuiscono sensibilmente, con la loro flessibilità, al vostro benessere durante il sonno. Evitate quindi di caricare in modo irregolare i listelli, p.es. stando in piedi su una singola coppia di listelli. I listelli elastici sono formati di strati di legno di faggio impiallacciato, un materiale naturale e vivo, che nel corso del suo utilizzo può anche subire leggere modifiche. Questo è normale e non può essere oggetto di richieste di garanzia.

Parti in materiale sintetico.

Gli elementi in materiale sintetico (esente da PVC), garantiscono una lunga vita della sospensione a listelli senza telaio. Sono in poliammide di alta qualità e riciclabili.

Pulizia

Le sospensioni a listelli non esigono cure particolari. Per togliere la polvere consigliamo l'uso di un panno asciutto.

I materassi

Ventilare la camera da letto.

La regolare ventilazione della camera da letto assicura un clima piacevole e sano a voi e al vostro materasso. La temperatura ideale è fra 16°/20°C, l'umidità dell'aria ideale fra 45/60%. Le macchie di muffa possono formarsi con una elevata umidità e una temperatura troppo bassa nella camera insieme alla mancanza di circolazione dell'aria (p.es. nei letti ribaltabili chiusi oppure non arieggiando a dovere il materasso). I danni causati dalla muffa sono esclusi dalla garanzia.

Arieggiare il materasso.

L'imbottitura del vostro materasso Manifattura FALOMO è composta di materiali morbidi, naturali quali pura lana vergine, seta, cotone ecc. che devono «respirare».

Se usate il proteggimaterasso o il copriletto accertatevi che lascino passare l'aria e l'umidità, come i prodotti proposti da Manifattura FALOMO.

Formazione di odori.

Come tutte le cose nuove, anche i materassi Manifattura FALOMO possono emanare, all'inizio, un odore proprio. Questo sparisce in pochi giorni ed è assolutamente innocuo.

Ruotare il materasso

Ruotare e rigirare regolarmente il materasso p.es. quando cambiate le lenzuola. Questo permette ai materiali di rigenerarsi meglio e il vostro comfort nei dormire sarà a lungo ottimale.

Forma e volume.

I materassi Manifattura FALOMO sono formati dal nucleo e dalla imbottitura in materiali morbidi, che durante lo stoccaggio, il trasporto e l'uso possono modificarsi minimamente in larghezza, lunghezza e altezza. Questo non influisce sul comfort del sonno né sulla qualità e non è oggetto di prestazioni in garanzia.

Pilling.

La biancheria da letto o da notte contenente fibre sintetiche può provocare il "pilling" (formazione di pallini) sulle fodere dei materassi. A seconda della persona e dell'ambiente possono insorgere cariche statiche che fanno circolare materiale d'imbottitura attraverso la fodera. La formazione di pilling non è oggetto di prestazioni in garanzia.

Pulizia.

Le fodere di rivestimento dei materassi Manifattura FALOMO, laddove munite di cerniera per la sfilabilità, possono essere lavate a secco. Le versioni lavabili ad acqua devono tener conto dei seguenti consigli: temperatura di lavaggio come indicato nella fodera.

- Modalità di lavaggio a umido:

tenendo conto della natura del materiale, molto morbido, è preferibile il lavaggio a mano; è ammesso il lavaggio in lavatrice laddove la capienza del cestello sia sufficiente per le dimensioni della fodera.

- Stiratura: sconsigliata.

- Strizzatura: non violenta, ma morbida.

- Centrifugatura: non violenta ma morbida.

- Asciugatura: vietato l'uso di macchine asciugatrici, (in quanto provocano restringimento).

Per un lavaggio a secco o all'acqua errato non viene prestata la garanzia. Per motivi igienici la fodera del materasso dovrebbe essere pulita ogni 1-2 anni. Evitate i raggi diretti del sole sul massello in lattice o in espanso. Per la regolare pulizia del materasso basta una spazzola morbida. Non deve mai essere passato con l'aspirapolvere o battuto.

FALOMO

Sie haben eine gute Wahl getroffen

Herzlich Glückwunsch zum Kauf Ihres Manifattura FALOMO-Schlafsystems. Damit haben Sie sich für viele Jahre erholsamen und gesunden Schlafens entschieden. Sie zählen damit nun auch zu den vielen Menschen auf der ganzen Welt, die bereits seit Jahren Nacht für Nacht, diese Vorteile geniessen können.

Wir danken Ihnen für das Vertrauen, das Sie uns und unserem Manifattura FALOMO-Vertriebspartner entgegengebracht haben. Mit unseren Produkten und ihrer Qualität wollen wir uns dem würdig erweisen.

Sollten Sie anfangs etwas ungewohnt liegen, so ist dies normal. Ihr Körper und Ihr Geist müssen sich ja auf den neuen Manifattura FALOMO Liege- und Schlafkomfort einstellen. Wenn Sie unsere Bedienungsanleitung und die Pflegetips auf den folgenden Seiten beachten, wird Ihnen das Manifattura FALOMO-Schlafsystem lange Zeit Freude, Erholung und Komfort schenken.

Garantiebedingungen

1) Für Manifattura FALOMO-Produkte, die bei einem offiziellen Manifattura FALOMO-Verkaufsstützpunkt gekauft wurden, gewähren wir - unter Berücksichtigung der Punkte 2-5 - eine Garantie von 5 Jahren. Sie gilt ab Kaufdatum und bezieht sich auf Material-oder Fabrikationsfehler. Wir behalten uns vor, ein fehlerhaftes Produkt zu reparieren oder auszutauschen.

2) Die Manifattura FALOMO-Matratzen und-Unterfederungen sind als Schlaf- System sorgfältig aufeinander abgestimmt. Wird eine Manifattura FALOMO-Matratze mit einem nicht geeignetem Lattenrost kombiniert, können wir Garantieansprüche für die Manifattura FALOMO-Matratze nicht akzeptieren.

3) Für die ersten zwei Jahre nach dem Kaufdatum gewähren wir auf alle Manifattura FALOMO-Produkte eine Vollgarantie. In dieser Zeit beheben wir alle Schäden, die auf Material-oder Fabrikationsfehler zurückgeführt werden können, kostenlos durch Reparatur oder Austausch. Ab dem 3. Jahr nach Kaufdatum gilt eine abgestufte Garantie auf den Verkaufspreis gemäss nachfolgender Staffelung:

Garantiefall im	Rückerstattungswert
1. Jahr	100%
2. Jahr	100%
3. Jahr	80%
4. Jahr	60%
5. Jahr	40%

Der Betrag wird beim Kauf einer neuen Matratze anerkannt.

Der Käufer trägt grundsätzlich die Kosten für Transport zum Geschäft und Montage. Mit unserer Garantieleistung wird die laufende Garantiezeit nicht unterbrochen und es beginnt auch keine neue Garantiefrist zu laufen.

4) Auf die folgenden Bauteile gewähren wir eine zwei Jahre Vollgarantie:

- Elektromotoren und elektronische Teile (ohne Gebrauchtteile wie Batterien, usw.)
- Druckzylinder der pneumatisch verstellbaren Unterfederungen
- Nackenstützkissen
- Möbel und Möbelteile wie z.B. Bettgestelle.

Der Käufer übernimmt die auftretenden Transport- und Montagekosten.

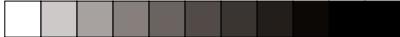
5) Von der Garantie sind ausgeschlossen:

- Mängel, die durch unsachgemässe Behandlung (Anwendung von Gewalt, Überbelastung, vom Käufer durchgeführte Veränderung) verursacht wurden
- Mängel, die auf natürlicher Abnutzung beruhen
- Matratzenbezüge und -griffe sowie andere Stoffbezüge
- Verschmutzungen durch z.B. Stockflecken (Schimmel)
- Folgeschäden bei Unterfederungen

6) Garantieansprüche können bei jedem offiziellen Manifattura FALOMO-Verkaufsstützpunkt geltend gemacht werden. Der Anspruch wird durch dieses Garantieheft, die Angabe der Produkte-Nummer (Typenschild) und einem Kaufbeleg gemacht geltend.

Besondere Manifattura FALOMO-Garantie

Käufer von Manifattura FALOMO-Produkten erhalten von den Manifattura FALOMO-Verkaufsstützpunkten eine zusätzlich Garantie, die über die gesetzlichen Garantieregelungen (2Jahre) weit hinausgeht. Diese besondere Manifattura FALOMO-Garantie gilt in allen Ländern, in denen es offizielle Manifattura FALOMO-Verkaufsstützpunkte gibt.



Unterfederungen

Kopf-/Rückenteil-Verstellung manuell

Je nach Version kann Ihre Maniffatura FALOMO-Unterfederung mit einer oder zwei Verstellmöglichkeiten ausgerüstet sein. Vermeiden Sie eine Beschädigung durch Sitzen oder Stehen auf Kopf- oder Rückenteil wenn diese hochgestellt sind.

Rückenteil-Verstellung pneumatisch

Verstellen Sie das Rückenteil nur in belastetem Zustand, d.h. wenn Sie auf der Matratze liegen. Durch unbelastetes Hochschnellen des Rückenteils besteht Verletzungsgefahr. Vermeiden Sie eine Beschädigung durch Sitzen oder Stehen auf dem hochgestellten Rückenteil.

Elektrische Verstellung

Bei einem eventuell auftretenden Stromausfall in der Sitzposition können Sie Ihr Bett trotzdem in die flache Liegeposition zurückfahren. Bitte beachten Sie dazu die Hinweise in der Bedienungsanleitung.

Federleisten

Die Federleisten tragen mit ihrer Flexibilität ganz wesentlich zu Ihrem Schlafkomfort bei. Vermeiden Sie deshalb unregelmässige Belastungen wie z.B. das Stehen auf einem einzelnen Federleisten-Paar. Eventuell beschädigte Federleisten sollten unbedingt paarweise ausgetauscht werden. Die Federleisten bestehen aus mehrfach verleimtem Buchenholzurnier, einem natürlichen und lebendigen Material, das sich im Laufe der Nutzung auch einmal leicht verändern kann. Das ist normal und begründet keinen Garantieanspruch.

Kunststoff-Teile

Die eingesetzten Kunststoff-Teile (frei von PVC) garantieren eine lange Lebensdauer der rahmenlosen Unterfederung. Sie sind aus hochwertigem technischem Polyamid und für das Recycling bereits gekennzeichnet.

Reinigung

Die Unterfederungen benötigen keine spezielle Pflege. Zum gelegentlichen Entfernen von Staub empfehlen wir ein trockenes Tuch.

Die Matratzen

Belüftung des Schlafzimmers

Regelmässiges Lüften garantiert ein gesundes und angenehmes Klima für Sie und Ihre Matratze. Ideal ist eine Raumtemperatur von 16-20°C bei einer Luftfeuchtigkeit von 45-60%. Stockflecken (Schimmel) können sich bilden bei zu hoher Feuchtigkeit in Zusammenhang mit zu niedriger

Raumtemperatur und mangelnder Luftzirkulation (z.B. bei Kastenbetten). Schäden durch Stockflecken sind von der Garantie ausgeschlossen.

Belüftung der Matratze

Die Polsterung Ihrer Maniffatura FALOMO-Matratze besteht aus weichen natürlichen Materialien wie Schafschurwolle, Kamelhaar, usw., die "atmen" müssen. Wenn Sie Matratzenschoner / Tagesdecke verwenden, achten Sie darauf, dass sie luft- und feuchtigkeitsdurchlässig sind.

Geruchsbildung

Wie alles, was neu ist, können auch die Maniffatura FALOMO-Matratzen anfangs einen spezifischen Eigengeruch haben. Dies verschwindet in wenigen Tagen komplett und ist absolut unschädlich.

Wenden

Wenden Sie die Matratze regelmässig, z.B. wenn Sie die Bettwäsche wechseln. So können sich die Materialien besser erholen, und der Schlafkomfort bleibt über lange Zeit optimal erhalten.

Form und Volumen

Die Maniffatura FALOMO-Matratzen bestehen in Kern und Polsterung aus weichen Materialien und können sich durch Lagerung, Transport und Gebrauch in Breite, Länge und Höhe leicht verändern. Dies beeinträchtigt weder den Schlafkomfort noch die Qualität und sind kein Grund für eine Garantieleistung.

Pilling

In Kombination mit Bett- oder Nachtwäsche, die Kunstfasern enthalten, kann sogenanntes Pilling (Knötchenbildung) bei Matratzenbezügen auftreten. Damit können je nach Schläfer und Umfeld statische Aufladungen entstehen, die Polstermaterial durch den Bezug wandern lassen, Pilling-Bildung ist von der Garantie ausgeschlossen.

Reinigung

Alle Bezüge der Maniffatura FALOMO-Matratzen können chemisch gereinigt werden. Waschbare Versionen sind speziell gekennzeichnet. Bitte beachten Sie unbedingt die Textilverordnungen (eingenähte Etiketten). Für fehlerhaftes Reinigen/Waschen können wir keine Garantieleistungen übernehmen. Aus hygienischen Gründen soll ein Matratzenbezug alle 2-3 Jahre gereinigt werden. Vermeiden Sie direkte Sonnenbestrahlung Ihres enthüllten Latex oder Schaumkernes. Zur regelmässigen Reinigung der Matratze reicht eine weiche Bürste, sie darf weder gesaugt noch geklopft werden.

Für weitere Informationen oder bei Problemen, sprechen Sie Ihren Maniffatura FALOMO-Verkaufsstützpunkt an oder wenden Sie sich direkt an unseren Kundendienst.





You have made a good choice!

Congratulations on your purchase of a Manifattura FALOMO sleeping system, You have made a choice for many years of healthy and relaxing sleep. You will soon be able to enjoy its benefits, like many people all over the world have already been doing, night after night, for several years.

We thank you for your confidence in our Manifattura FALOMO retailer. We want to prove to be trustworthy through our products and their added-quality.

Don't worry if, at first, you feel to lie somewhat strangely, this is quite normal. Your body and your mind must get used to the new Manifattura FALOMO resting and sleeping comfort. If you follow the directions and the tips given in the following pages, your Manifattura FALOMO sleeping system will give you pleasure, rest and comfort for a long time.

Guarantee conditions

1) All our products bought from an official Manifattura FALOMO retailer's are covered by a guarantee, subject to Points 2 to 5. This comes into effect from the date of delivery, and applies to material and manufacturing faults, We reserve the right to either repair or replace a faulty product.

2) Manifattura FALOMO mattresses and slat bases are carefully matched to form a sleeping system. If a Manifattura FALOMO mattress is combined with a slat frame from another manufacturer, we will not accept guarantee claims for the Manifattura FALOMO mattress.

3) For the first two years after the purchase date, we grant a full guarantee on all Manifattura FALOMO products. During this period we will remedy, by repair or replacement, all damage that can be traced back to material or manufacturing defects free of charge. From the third year after the purchase date, a warranty by degrees is applied basing on the purchase price and according to the following stages:

Guarantee claims in	Covered purchase value
1 st year	100%
2 nd year	100%
3 th year	80%
4 th year	60%
5 th year	40%

The amount will be deducted by buying a new mattress.

The buyer shall bear the costs for transport to the shop where the mattress was purchased and where warranty services are to be required. Guarantee services rendered by us shall not interrupt the running guarantee period, nor do they start a new warranty period.

4) The following parts are fully covered for two years:
- electric motors and electronic components (excepting consumables such as batteries).
- pressure cylinders of the pneumatically adjustable slat bases.
- neck support pillows furniture and furniture parts such as bedframes.

5) The following cases are not covered by our warranty:
- faults that result from improper treatment (use of force, overloading, alterations by the customer).
- faults resulting from normal wear and tear.
- mattress covers and handles and other upholstery;
- soiling due to, for example, damp stain (mildew);
- subsequent damage.

6) Claims under guarantee can be made to any official Manifattura FALOMO sales support office. The claim must be accompanied by this guarantee book and a declaration of the product number (see identification plate),

Special Manifattura FALOMO guarantee

Purchasers of Manifattura FALOMO products will receive an additional guarantee from the Manifattura FALOMO sales support office which goes far beyond the legally-required guarantee regulations. This special Manifattura FALOMO guarantee is valid in all countries when you find an official Manifattura FALOMO retailer.



The slat base

Manual head and back section adjustment

Depending to the model, Manifattura FALOMO slat bases can be fitted with one or both adjustment possibilities.

To avoid damage, do not sit or stand on the head or back sections when either of the latter are raised.

Pneumatic back section adjustment

Only adjust the back section when it is loaded, i.e. when you are lying on the mattress. If adjustment is carried out when unloaded, there can be danger of injury from the rapid upwards movement of the back section.

To avoid damage, do not sit or stand on the back section while it is in the raised position.

Electrically adjustable sit-up beds

In the event of a power cut while in the sitting position, you can still bring your bed back into the flat lying position. To do this, please refer to the notes in your operating instructions.

Arch slats

The flexibility of the arched slats contributes considerably to your sleeping comfort. For this reason, you should avoid irregular loadings, for example, standing on a single arched slat.

Damaged arched slats should be replaced immediately as a pair. The arched slats consist of multiple glued beechwood laminates, a natural and living material, which can easily alter in the course of use. This is normal, and does not provide grounds for a claim under the guarantee.

Plastic components

The plastic (PVC-free) components guarantee a long service life for the slat base.

They are made from high-quality technical polyamide and are already marked for recycling.

Cleaning

The slat bases require no special care. We recommend a dry cloth for the occasional removal of dust.

The mattresses

Airing of the bedroom

Regular airing of the bedroom will guarantee a healthy and pleasant climate for yourself and your mattress. A room temperature of 16 - 20° C, with air humidity of 45-60% is ideal. Too high humidity in

combination with room temperatures that are too low, and with inadequate ventilation (for example, in the case of closed wardrobe beds) can lead to damp stains (mildew). Damage due to damp stains is excluded from the guarantee.

Airing of the mattress

The upholstery of the Manifattura FALOMO mattresses is composed of soft, natural materials, such as pure wool, silk, cotton and so on, which must be able to «breathe». If you cover it with a counterpane during the day, make sure that the latter is permeable to air and moisture.

Smell development

As with all new things, Manifattura FALOMO mattresses have a specific intrinsic smell. This disappears completely within a few days, and is absolutely harmless.

Turning

Turn the mattress regularly, for example, when you change the bed linen. In this way, the material can recuperate more easily, and the sleeping comfort will be retained for an even longer time.

Form and volume

The core and the upholstery of Manifattura FALOMO mattresses consists of soft materials, and can change slightly in width, length and height during storage, transportation and use. This will impair neither the sleeping comfort nor the quality, and is no ground for a claim under the guarantee.

Pilling effect

In combination with bed or night clothes containing artificial fibres, the so-called pilling effect (nap formation) can occur in mattress covers. As a result, depending on the sleeper and the surroundings, static charging can occur, which can cause the upholstery material to migrate through the cover. Pilling formation is excluded from the guarantee.

Cleaning

All the covers of Manifattura FALOMO mattresses can be dry-cleaned.

Washable models are specially marked. Please follow the textile instructions at all times (see label). We will accept no guarantee liability for incorrect washing/cleaning. A mattress case should be cleaned every 2 - 3 years for reasons of hygiene. Do not expose the uncovered latex or foam core to direct sunlight. A soft brush is sufficient for regular cleaning of the mattress. The mattress must not be vacuum cleaned or be beaten.



Vous avez fait le bon choix !

Toutes nos félicitations pour l'achat de votre système de literie Manifattura FALOMO! Vous avez opté pour un sommeil sain et réparateur durant de nombreuses années. Vous faites désormais partie de toutes ces personnes à travers le monde qui ont déjà le plaisir de bénéficier de cet avantage.

Nous vous remercions de la confiance que vous nous accordez, tout comme à nos partenaires Manifattura FALOMO. Nous espérons que nos produits et leurs avantages techniques vous donneront entière satisfaction.

Un léger sentiment d'inconfort est tout à fait normal au début. Votre corps et votre esprit doivent en tout premier lieu s'habituer au nouveau confort Manifattura FALOMO. Si vous vous conformez au mode d'emploi et aux conseils d'entretien des pages suivantes, votre système de literie Manifattura FALOMO vous procurera bonheur, détente et confort pendant de nombreuses années.

Conditions de garantie

1) Nous accordons sur tout produit Manifattura FALOMO vendu par un point de vente Manifattura FALOMO officiel - sous réserve des points 2 à 5 - une garantie de 10 ans. Elle entre en vigueur dès la date de livraison et couvre les défauts de matériel et de fabrication. Nous nous réservons le droit de réparer ou d'échanger un produit défectueux.

2) Les matelas et les sommiers Manifattura FALOMO sont conçus pour former un système de literie en parfaite harmonie. Si un matelas Manifattura FALOMO est combiné avec un sommier à lattes d'un autre fabricant, nous ne pouvons accorder une garantie pour le matelas Manifattura FALOMO.

3) Nous assurons une garantie totale durant les 2 premières années suivant l'acquisition de tout produit Manifattura FALOMO. Au cours de cette période, nous prendrons en charge les coûts de remplacement ou de réparation dus aux défauts de matériel et de fabrication. A partir de la troisième année suivant la date de livraison, la garantie sera dégressive en fonction du prix de vente et selon l'échelle ci-après:

Frais à la charge de l'acheteur sous garantie:

1 ans	100%
2 ans	100%
3 ans	80%
4 ans	60%
5 ans	40%



En principe, les coûts de transport et de montage sont à la charge de l'acheteur.

Après une réparation ou un échange, la durée de la garantie n'est pas reconduite depuis le début.

4) Nous assurons une garantie totale de deux ans pour les éléments suivants - sans autre garantie dégressive:

- Moteurs électriques et parties électroniques (hormis les parties soumises à l'usure comme par ex. les batteries, etc.)
 - Le vérin pneumatique des sommiers à réglage pneumatique
 - L'oreiller de soutien pour la nuque
 - Les meubles et les parties de meubles comme par ex. les bois de lit
- L'acheteur prendra à sa charge les coûts de transport et de montage.

5) Ne sont pas compris dans nos conditions de garantie:

- Les défauts dus à une mauvaise manipulation (usage de la force, surcharge, réparations ou modifications effectuées par l'acheteur)
- Les défauts dus à l'usure normale
- Les housses de matelas, les poignées de matelas et toute autre partie en tissu ou coutil
- Les salissures dues, par exemple, à des tâches d'humidité (moisissures)
- Les dommages consécutifs, meubles ou immeubles résultants d'un défaut de l'objet garanti.

6) La garantie sera prise en compte par tous les points de vente Manifattura FALOMO officiels. Les droits seront reconnus sur présentation de ce carnet de garantie et par la mention des numéros d'article (plaque signalétique).

Garantie spéciale Manifattura FALOMO

Les acheteurs de produits Manifattura FALOMO bénéficient, de la part des points de vente Manifattura FALOMO, d'une garantie supplémentaire, qui va plus loin que les termes de garantie légale. Cette garantie spéciale Manifattura FALOMO est valable dans tous les pays dans lesquels existent des points de vente officiels Manifattura FALOMO.



Les sommiers

Réglage manuel de la tête et du dossier

Selon la version, votre sommier Manifattura FALOMO peut être équipé d'une ou de deux possibilités de réglage. Pour éviter tout dommage, abstenez-vous de vous asseoir ou de vous tenir debout sur la tête ou sur le dossier relevés.

Réglage pneumatique du dossier

Ne procédez au réglage du dossier qu'en état de charge, allongé sur le matelas. Un relevage du dossier en l'absence de charge peut causer des blessures. Pour éviter tout dommage, abstenez-vous de vous asseoir ou de vous tenir debout sur la tête ou sur le dossier relevé.

Lits-sièges à réglage électrique

Si une panne de courant survient en position assise, vous pourrez remettre votre lit en position horizontale. Suivez attentivement les instructions figurant dans le mode d'emploi.

Les lattes

La flexibilité des lattes contribue tout particulièrement au confort de votre sommeil. Évitez les surcharges irrégulières, en vous tenant debout sur une seule paire de lattes. Les lattes endommagées doivent absolument être remplacées par paires. Les lattes sont constituées de hêtre contre-plaqué, un matériau naturel et vivant qui est susceptible de subir de légères modifications en cours d'utilisation. C'est un phénomène tout à fait naturel qui ne fait l'objet d'aucune garantie.

Les parties en matière plastique

Les parties en matière plastique (exemptes de PVC) garantissent une longue durée de vie au sommier sans cadre. Elles sont réalisées en polyamide doté de propriétés techniques supérieures et prévues pour le recyclage.

Nettoyage

Les sommiers ne nécessitent pas de soins particuliers. Pour ôter la poussière, nous recommandons l'utilisation d'un chiffon sec.

Les matelas

Aération de la chambre à coucher

Une aération régulière garantit un climat sain et agréable pour vous et votre matelas. La température ambiante idéale se situe entre 16 et 20°C, avec une humidité de l'air de 45 à 60%. Des taches d'humidité (moisissures) peuvent se produire en cas d'humidité trop élevée liée à une température ambiante trop basse et à un manque de circulation d'air (par exemple dans

les lits-cages). Les dommages dus aux taches d'humidité sont exclus de la garantie.

Aération du matelas

La matelassure de votre matelas Manifattura FALOMO est constituée de matériaux naturels souples tels que la pure laine vierge d'agneau, le poil de chameau, etc., matériaux qui doivent « respirer ». Si vous utilisez un protège-matelas ou un couvre-lit, veillez à ce qu'il soit perméables à l'air et à l'humidité.

Apparition d'odeur

Les matelas Manifattura FALOMO peuvent dégager une certaine odeur au début. Elle disparaît au bout de quelques jours et ne présente aucun caractère nuisible.

Retourner le matelas

Retournez régulièrement de matelas, par exemple, lorsque vous changez les draps. Les matériaux peuvent se régénérer plus facilement, et le confort de votre sommeil reste optimal pour longtemps.

Forme et volume

Les coeurs et les matelassures des matelas Manifattura FALOMO sont constitués de matériaux souples et peuvent subir des légères modifications dans leurs dimensions au cours du transport et à l'usage, ce qui ne modifie en rien le confort du sommeil. Ces modifications ne peuvent donner lieu à des réclamations dans le cadre de la garantie.

Effet pilling

En combinaison avec les draps et la lingerie de nuit, qui contiennent des fibres textiles synthétiques, l'effet pilling (formation de peluches) peut apparaître sur les housses de matelas. Ainsi, il peut y avoir formation d'électricité statique qui fait passer le rembourrage à travers le coutil du matelas. La formation de peluches est exclue de la garantie.

Nettoyage

Les housses des matelas Manifattura FALOMO peuvent être nettoyées à sec. Les versions lavables sont marquées. Veuillez absolument respecter les directives figurant sur les étiquettes cousues. Nous ne prenons pas en charge des prestations de garantie en cas de nettoyage/lavage incorrect. Pour des raisons d'hygiène, une housse de matelas devrait être nettoyée tous les 2 à 3 ans. Le coeur en latex ne doit pas être exposé directement au soleil. Une brosse douce permet un nettoyage régulier du matelas, il ne doit être ni battu ni aspiré.

Pour de plus amples renseignements ou en cas de problème, contactez votre point de vente Manifattura FALOMO.